

# MULAG

Technologie innovante pour l'entretien des routes



## Epaveuse frontale

# FME 600

## Unimog



## MULAG – la réponse juste à vos questions sur l'entretien des routes

Les concepts de flèches MULAG avec leurs nombreux outils de travail sont extrêmement rentables et efficaces, et rendent les travaux d'entretien des routes et des voiries souples et rapides. L'excellente qualité du matériel permet d'éviter les frais de réparation et de réduire les temps de carence. Nous vous proposons des solutions convaincantes pour l'entretien des routes.

### Caractéristiques techniques de la FME 600

<b>Montage possible sur</b>	U 300 / U 400 / U 500
<b>Type de Montage</b>	Plaque frontale taille 3/5
<b>Montage d'outils</b>	Attelage rapide
<b>Portée</b>	7,20 m (droite ou à gauche)
<b>Déport latéral hydr.</b>	1300 mm
<b>Rotation du bras</b>	240 degrés
<b>Rotation de l'outil</b>	- Mécanique 360 degrés, plage de 6 degrés - Hydraulique 230 degrés, continue (option)
<b>Entraînement</b>	- Hydraulique de puissance du véhicule porteur - Prise de force avant
<b>Marche / Arrêt rotor</b>	Electrique avec arrêt de sécurité des outils de travail en ca. 4 sec.
<b>Hauteur de transport</b>	Env. 3,6 m (en fonction du véhicule porteur)
<b>Largeur de transport</b>	2,1 m à l'intérieur du gabarit
<b>Commande</b>	- électrohydraulique tout ou rien avec commande de délestage AES à 2 niveaux. - proportionnelle CAN-Bus avec commande de délestage continue AER - sustentation (option) - CAN-Bus / proportionnelle avec commande automatique Mähtronic (option)



La position de transport sur le plateau du véhicule permet une répartition opti-male des charges sur essieux et préserve la dynamique du véhicule.

### FME 600

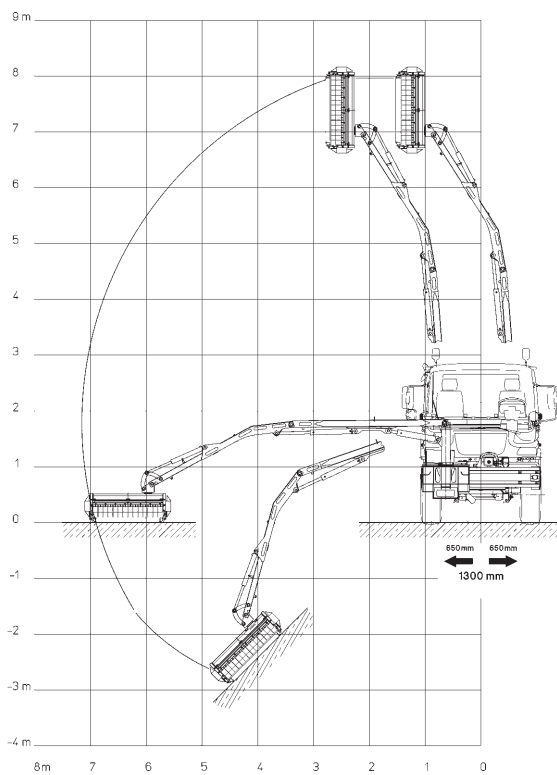


Diagramme de portée de la FME 600

Votre concessionnaire

Constructeur

# MULAG

MULAG Fahrzeugwerk  
Heinz Wössner GmbH u. Co. KG  
Gewerbstraße 8  
77728 Oppenau  
Allemagne

Tel +49-(0)7804-913-0  
Fax +49-(0)7804-913-163  
E-Mail [info@mulag.de](mailto:info@mulag.de)  
Web [www.mulag.de](http://www.mulag.de)





Avec la naissance des nouveaux Unimog U300 - U500 et plus récemment U20, une nouvelle forme de collaboration internationale a vu le jour entre Daimler et MULAG :

Une collaboration stratégique a vu le jour entre MULAG et Daimler au plan international, elle repose sur un développement commun garantissant une grande qualité de conception des systèmes d'entraînement et des interfaces Unimog - outils ainsi qu'une amélioration permanente de l'ensemble. Ce partenariat profite également du très fort réseau de partenaires commerciaux dont bénéficie MULAG dans le monde et permet qui de distribuer des équipements sur Unimog pour une utilisation communale tout au long de l'année, **ceci dans la qualité MULAG.**

## Épaveuse frontale MULAG FME 600

- Portée importante
- Vitesse de travail élevée
- Confort d'utilisation par une personne
- Grande polyvalence

### Simplicité et flexibilité dans l'entretien des routes

Nos épaveuses – débroussailleuses avant sont montées sur la plaque d'attelage rapide de l'Unimog et représentent la solution idéale pour une utilisation par un seul opérateur. Un blocage de suspension (cadre de torsion) évite la torsion latérale du véhicule et permet ainsi une utilisation également en terrains difficiles.

L'épaveuse FME 600 possède une portée maximale de 7,20 m et peut être utilisée aussi bien pour un travail à droite qu'à gauche. L'équipement est entraîné soit par l'hydraulique de puissance, soit par la prise de force avant du véhicule porteur.



Nous disposons de nombreux outils et accessoires adaptables à la FME 600.

De 2000 t/mn  
à 0 t/mn en  
4 secondes

4 sec



### Sécuricoup

Tous nos équipements sont munis d'un frein hydraulique permettant leur arrêt complet en l'espace de 4 secondes. Pour les débroussailleuses équipées du système de délestage du bras Mähtronic, le rotor de coupe s'arrête automatiquement lorsqu'il est soulevé du sol et se remet automatiquement en route dès qu'il est reposé.



Même au travail à gauche la FME 600 garde tous ses atouts.

### Haute performance dans toutes les situations

Grâce à la cinématique optimisée du bras de la FME 600, le travail à grande portée et le fauchage des deux côtés des fossés ne présentent aucun problème. Le déport latéral du bras offre une grande flexibilité lors de l'utilisation et permet de franchir les obstacles sans avoir à cesser le travail.

### Le concept outils de travail MULAG

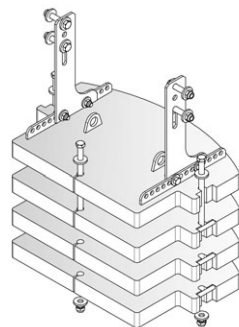
La palette très étendue des outils de travail MULAG permet à nos débroussailleuses d'être rentables tout au long de l'année.

Lors de l'utilisation de nos outils de travail, la qualité MULAG se présente dans ses moindres détails.

### Système de contrepoids MULAG

Pour le lestage des véhicules porteurs nous proposons des plaques modulaires de 350 kg chacune pouvant être assemblées pour obtenir un contrepoids de 350 kg, 700 kg, 1050 kg ou 1400kg.

Ce contrepoids est placé dans les ferrures arrière D50 et il est réglable en profondeur.



### Commande CAN-Bus

Grâce au système CAN-Bus, les divers composants (pupitre de contrôle, automate et bloc de commande) du système sont reliés entre eux. Nos pupitres de commande sont disponibles en plusieurs versions permettant de répondre à toutes les exigences. Le mode diagnostic intégré permet de localiser rapidement une éventuelle panne et ainsi de réduire les temps de carences très onéreux.



Le fauchage précis des deux côtés du fossé : un gros avantage

