

Le nouvel Unimog.

Le champion des porte-outils.



Mercedes-Benz
Trucks you can trust

Définir la norme. Repousser les limites. Le porte-outils Mercedes-Benz.

Progrès et sécurité, perfection et responsabilité, performance et innovation, telles sont les principales valeurs que les clients Unimog associent à la marque Mercedes-Benz. Nous avons choisi de les réinterpréter en développant un porte-outils qui pose de nouveaux jalons en termes de productivité, d'efficacité et de respect de l'environnement. Ce produit allie une technologie de pointe issue de la série et une exceptionnelle capacité de systèmes à un concept abouti et un savoir-faire inédit dans le domaine des porte-outils. Fort de toutes ces qualités, le nouvel Unimog est plus que jamais un investissement d'avenir.

Sommaire.

Le concept Unimog	4
Efficiency et innovations	6
Gabarit réduit et maniabilité	8
Poste de conduite ergonomique	10
Sécurité	14
BlueEFFICIENCY Power	16
Nouvelle transmission synergétique	20
Systèmes et expertise en porte-outils	22
Qualité Mercedes-Benz	28
Services financiers	30
SAV Mercedes-Benz	32
Modèles et versions	34

Pour plus d'informations, consultez :
www.nouveauunimog.com

Une idée révolutionnaire revisitée : le nouvel Unimog.

Conçu de bout en bout pour travailler avec des outils, l'Unimog Mercedes-Benz est depuis toujours le partenaire idéal des professionnels pour de nombreuses applications. Depuis plus de 60 ans, sa fiabilité, sa disponibilité ainsi que ses exceptionnelles capacités de systèmes et expertise en porte-outils en font un outil de travail apprécié de tous les professionnels. En effet, l'engin de travail universel à moteur (« Universal-Motor-Gerät ») devenu Unimog a été développé exclusivement à cette fin. Misant sur la compétence de nombreux carrossiers renommés et sur le savoir-faire des partenaires Unimog, le porte-outils Mercedes-Benz est une solution système sans égale en termes de souplesse et de productivité. Toutes ces qualités ont été intégrées dans un véhicule d'architecture extrêmement compacte qui lui permet de démontrer partout son efficacité.

Un train de roulement hors norme. Rien n'arrête l'Unimog.

Grâce à un train de roulement évolué et un cadre-échelle robuste, l'Unimog relève les défis extrêmes. Il peut compter sur ses atouts traditionnels : la transmission intégrale permanente, la garde au sol généreuse des ponts portiques, des qualités routières exceptionnelles, les essieux offrant une grande capacité de vrillage et les blocages de différentiel sur les deux ponts. Grâce à sa monte pneumatique simple, son système de régulation de la pression des pneus Tirecontrol Plus et une répartition idéale du poids, il est dans son élément sur tous les terrains et peut rouler jusqu'à 90 km/h sur toute.



Un train de roulement hors norme.



Un porte-outils hors norme.

Emplacements de montage et de fixation

Un porte-outils hors norme utilisable tout au long de l'année.

Le porte-outils Unimog mérite plus que jamais sa réputation de bête de somme puisqu'il dévoile un potentiel extrême dans d'innombrables disciplines et ce, 365 jours par an. Doté de quatre emplacements de montage de carrosseries et d'équipements ainsi que de systèmes d'entraînement mécaniques, hydrauliques et électriques pour les outils, il affiche une extrême polyvalence en délivrant l'énergie nécessaire à plus de 1 000 applications différentes.



Capacité systèmes.

Capacité de systèmes : un véhicule pour plus de 1 000 applications avec ou sans outils en tous les points du globe.

L'Unimog Mercedes-Benz est un véhicule doté d'une polyvalence sans égale. Outre les applications classiques dans d'innombrables secteurs d'activité, ce porte-outils professionnel affiche une souplesse inédite qui lui permet d'exécuter des missions très diverses tout au long de l'année. Mercedes-Benz coopère depuis des décennies avec des carrossiers et des fabricants d'outils de tous pays, une expérience, une compétence et un savoir-faire qui profitent totalement à l'Unimog pour en faire un véhicule capable de répondre également à vos exigences les plus spécifiques.

Le nouveau champion de l'efficacité.

Principaux points forts du nouveau porte-outils Unimog.



+ Efficience

- + Véhicule utilisable toute l'année pour plus de 1 000 applications
- + Faible consommation de carburant, d'additif AdBlue et d'huile moteur
- + Technologie d'entraînement Mercedes-Benz moderne, efficace et éprouvée en grande série
- + Coûts d'entretien réduits grâce à des intervalles de maintenance rallongés
- + Nouveau système de refroidissement facile d'entretien
- + Frein moteur performant pour réduire l'usure mécanique des freins
- + Protection anticorrosion maximale

+ Respect de l'environnement

- + Nouveaux moteurs BlueEFFICIENCY Power encore plus propres (Euro VI)
- + Emissions polluantes et émissions de particules nettement réduites par rapport aux anciens moteurs Euro V (jusqu'à - 90 %)

+ Performances

- + Moteurs forts en reprises de 220 kW (299 ch) et 1 200 Nm
- + Boîte de vitesses plus performante avec sélection des rapports adaptée à l'intervention
- + Productivité supérieure grâce à une installation hydraulique VarioPower® plus performante
- + Charge utile supérieure grâce à l'optimisation du poids et une capacité de charge plus élevée
- + Installation hydraulique à commande proportionnelle pour un pilotage ultra-précis des outils
- + Vitesse de déplacement jusqu'à 90 km/h

+ Fonctionnalité

- + Cabine panoramique spacieuse
- + Ligne extérieure séduisante avec une partie avant redessinée
- + Nouveau système de caméra frontale (option) pour une meilleure surveillance de la zone devant le véhicule
- + Equipement de sécurité active et passive complet
- + Nouveau système d'essuie-glace implanté en hauteur

+ Gabarit réduit et maniabilité

- + Architecture encore plus compacte autorisant les manœuvres dans les espaces très exigus
- + Empattements courts (à partir de 2 800 mm)
- + Diamètre de braquage réduit pour une liberté de mouvement et une manœuvrabilité totales
- + Pont arrière directeur (option)

+ Convivialité

- + Nouveau volant multifonctions
- + Nouvelles commandes claires et intuitives
- + Equipement de cabine moderne et ergonomique
- + Colonne de direction réglable
- + Système de chauffage et de climatisation optimisé
- + Système de régulation de la pression des pneus Tirecontrol Plus avec préparamétrages spécifiques (option)

+ Innovations

- + Nouvelle transmission synergétique pour réguler la vitesse en continu entre 0 et 50 km/h
- + Transition instantanée entre les modes Travail et Conduite

Un porte-outils compact pour intervenir n'importe où.

Le nouveau porte-outils Unimog est plus compact et plus maniable que jamais.

Le porte-outils Unimog se distingue depuis toujours par deux qualités essentielles : sa maniabilité et son petit gabarit. Les Unimog de nouvelle génération vont encore plus loin, depuis que les ingénieurs de Mercedes-Benz Special Trucks ont réussi à réduire encore l'empattement déjà minimal des véhicules ainsi que leur diamètre de braquage. Les petits nouveaux conservent néanmoins les principaux atouts de leurs aînés, à savoir un porte-à-faux réduit à l'avant ainsi qu'une hauteur et une largeur hors tout minimales.

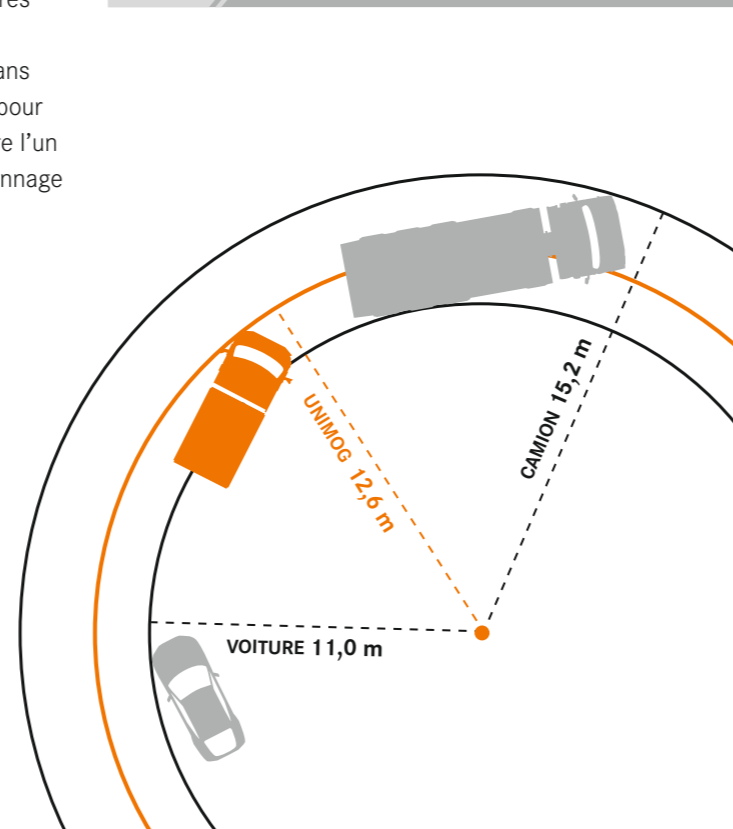


Son empattement et son encombrement réduits font de l'Unimog un porte-outils extrêmement maniable.

Outre les déplacements sur route, l'Unimog a pour vocation d'être performant partout, jusque dans les moindres recoins, pour être encore plus productif. La nouvelle génération répond présente en facilitant le passage dans les ruelles ou les manœuvres sur des espaces exigus pour se déplacer encore plus vite. Il reste toujours et encore l'un des véhicules les plus compacts de sa catégorie de tonnage et de puissance.

Un diamètre de braquage encore réduit : même dans les espaces les plus exigus, le porte-outils Unimog affiche une maniabilité hors pair. Par comparaison : une Mercedes-Benz Classe B affiche un diamètre de braquage de près de 11 m et un camion comme le Mercedes-Benz Axor 1823 (4x4) un diamètre de près de 15,2 m.

Nouveau Un diamètre de braquage de 12,6 m seulement.



Unimog U 216 et U 218 : les nouveaux porte-outils compacts.

Des porte-outils au format XXS : les nouveaux Unimog U 216 et U 218 se distinguent par un empattement raccourci (2 800 mm seulement) ainsi que par un petit gabarit. Ainsi, ils peuvent évoluer partout où chaque centimètre compte, par exemple lors de manœuvres dans un centre-ville historique. Dotés de roues de plus petite taille, ils affichent aussi une hauteur inédite pour passer sans difficulté sous des obstacles de faible hauteur. Les

deux modèles restent néanmoins des porte-outils à part entière avec des moteurs de 115 kW et 130 kW, une puissance suffisante pour la plupart des applications. Avec une capacité de charge échelonnée sur trois niveaux entre 7,5 et 10 t, les Unimog U 216 et U 218 affichent une charge utile permettant d'exécuter les tâches et les missions les plus diverses.

Nouveau Les porte-outils ultra-compacts.



Unimog U 216 et U 218 : une nouvelle plate-forme technique pour le plus petit des Unimog, avec des empattements très courts pour une grande liberté de mouvement.

Principaux points forts des Unimog U 216 et U 218 :

- + Empattement très court pour une excellente manœuvrabilité dans la majorité des situations
- + Possibilités d'utilisation d'outils exceptionnelles concentrées sur un véhicule de gabarit minimal
- + P.T.A.C. jusqu'à 10 t
- + Système de freinage pneumatique sans usure et facile d'entretien

Un poste de travail qui fait des envieux.

Nouvel aménagement intérieur pour une convivialité et une ergonomie élevées.

Installez-vous à bord, mettez-vous à l'aise et démarrez. Lors du développement des nouvelles cabines, les ingénieurs ont intégré les expériences et les suggestions de nombreux utilisateurs. Résultat : la position d'assise a évolué pour permettre de conduire de manière plus confortable, de même que le pilotage des outils à l'aide du joystick multifonctions, sans parler des informations du nouveau combiné d'instruments, plus faciles à lire. Outre un gain de sécurité et de confort notable, ces améliorations contribuent à rendre le travail plus agréable que jamais à bord du nouvel Unimog.



Un habitacle spacieux et confortable : le nouveau porte-outils est doté d'un poste de conduite qui compte parmi les plus modernes et les plus convoités.

Livrée de série, la colonne de direction réglable en hauteur et en inclinaison permet au conducteur de trouver sa position optimale pour la conduite.



Une nouvelle organisation des commandes pour des conditions de travail optimales.

Lorsqu'un véhicule ne sert pas seulement à se déplacer d'un point A à un point B, mais aussi et surtout à travailler jour après jour, il doit répondre à des exigences particulières en termes de convivialité et de confort. La nouvelle cabine et le nouveau poste de conduite orienté utilisateur ont été conçus pour offrir des conditions de travail optimales afin que chaque mission puisse être exécutée avec calme et sérénité, comme en témoignent les commandes placées à portée de main du conducteur.

L'habitacle se distingue par une architecture structurée et des matériaux de qualité. Le siège conducteur à suspension pneumatique (option) permet de travailler sans se fatiguer, ce à quoi contribue également la suspension de cabine, également pneumatique. Lors des missions de plus longue durée, le conducteur appréciera à sa juste valeur le système de chauffage et de climatisation, lequel garantit une température intérieure toujours agréable. En hiver, il goûtera tout autant les bienfaits de son siège chauffant, sans parler du chauffage d'appoint programmable qui lui permettra de démarrer sa mission à toute heure. Dès le départ, les vitres et rétroviseurs chauffants assurent une excellente visibilité. Parmi la foule d'équipements pratiques, citons aussi l'autoradio avec lecteur CD et kit mains libres Bluetooth, ou encore les nombreux vide-poches supplémentaires.

Nouveau Principales nouveautés et caractéristiques du poste de conduite :

- 01 Le nouveau volant multifonctions offre une excellente prise en mains et facilite l'accès aux fonctions mains libres du téléphone et au visuel du combiné d'instruments.
- 02 Doté d'un écran grand format lumineux, le nouveau combiné d'instruments affiche toutes les informations essentielles telles que le niveau d'huile, la pression du circuit d'air ou les paramètres de l'installation hydraulique.
- 03 Les nouveaux commodos intègrent de nombreuses fonctions parmi lesquelles la commande de boîte de vitesses, le frein moteur (à droite) et la transmission hydrostatique (à gauche).
- 04 La console centrale intègre un nouveau levier multifonctions amovible de type joystick, qui permet de piloter les fonctions de travail et de gérer la vitesse. Un bouton de commande pour l'inverseur de marche synchronisé Electronic Quick Reverse (EQR) est également placé à cet endroit.
- 05 La direction interchangeable VarioPilot® (option) permet aux conducteurs de toujours trouver la position de conduite idéale pour travailler. Une porte spéciale pour le fauchage complétée par un siège pivotant est également disponible en option.

Sécurité.

Sécurité maximale à chaque intervention.

L'Unimog peut se targuer d'être à l'avant-garde de la technologie également en termes de sécurité. Grâce à ses nombreux systèmes actifs et passifs, il assure la protection optimale des occupants et des autres usagers. Outre l'excellente visibilité vers l'avant, il se distingue par le capot court et les surfaces vitrées de la cabine panoramique, une parfaite tenue de cap, l'ABS, une répartition optimale du poids sur les essieux et le siège conducteur sans vibrations, avec ceinture trois points et appuie-tête. Côté extérieur, le nouveau système d'essuie-glace implanté en hauteur pour mieux nettoyer le pare-brise, mais aussi les nouveaux projecteurs avec feux de jour, pour mieux voir et être vu, sont d'autres équipements dédiés à la sécurité. Enfin, le système de caméra frontale optionnel permet de mieux surveiller la zone devant le véhicule et de faciliter l'attelage d'outils.

La nouvelle architecture extérieure avec un capot court et de grandes surfaces vitrées facilitant la conduite et le travail font de l'Unimog un utilitaire particulièrement sûr.



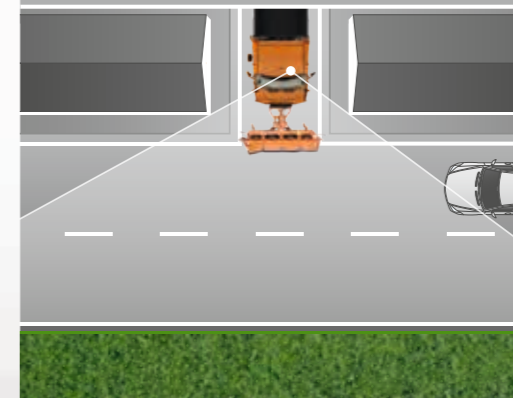
Nouveau

Le nouveau système de caméra frontale

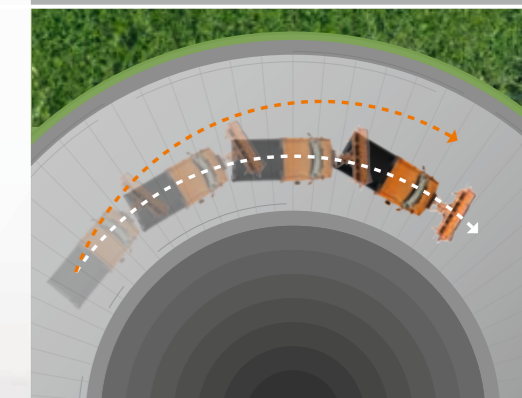
Améliorer la visibilité tout en facilitant l'attelage d'outils, telle est la vocation principale du nouveau système de caméra optionnel. Il fait appel à une caméra intégrée dans la partie avant redessinée, qui renvoie les images vers un écran logé dans la cabine. Ainsi, le conducteur peut toujours parfaitement surveiller la zone située juste devant son véhicule tout en bénéficiant d'une visibilité parfaite sur la plaque de montage avant lors des changements d'outils.



Cabine panoramique



Excellent comportement routier



La longueur de la partie avant et la position de conduite sont deux facteurs essentiels lors des travaux avec outil frontal. Même équipé d'un outil, l'Unimog respecte aisément la limite des 3,5 m.

Grâce à la répartition équilibrée de la charge sur les essieux, l'Unimog affiche un excellent comportement, notamment en virage, sur route verglacée.

BlueEFFICIENCY Power.

En route vers l'avenir.

Le nouvel Unimog fait appel à de nombreuses solutions novatrices qui améliorent son efficacité tout en réduisant ses émissions polluantes. Baptisées BlueEFFICIENCY Power, ces innovations technologiques Mercedes-Benz ont pour vocation de contribuer au développement durable et au respect de l'environnement en réduisant notamment les émissions de CO₂ et en exploitant plus efficacement le carburant. Le respect de la nouvelle norme antipollution Euro VI n'est que l'un des aspects de cette stratégie. Pour atteindre les objectifs ambitieux visés avec BlueEFFICIENCY Power, les ingénieurs ont totalement repensé la chaîne cinématique et l'ont de moteurs diesel modernes, d'une boîte de vitesses plus performante et d'essieux renforcés qui augmentent la capacité de charge de l'Unimog, des composants de haute technologie qui améliorent encore la rentabilité du véhicule.

Pour en savoir plus sur les technologies BlueEFFICIENCY Power et le nouveau système de transmission compatible avec l'environnement, consultez le site Internet : www.mercedes-benz.com/nouveaunimog

**BLUE EFFICIENCY
POWER**



- | + Moteur |
|--|
| + Moteurs 4 et 6 cylindres à la pointe de la technologie et fort en reprises délivrant de 115 à 220 kW (de 156 à 299 ch) |
| + Couple impressionnant (1 200 Nm max) |
| + Respect de la norme antipollution Euro VI |
| + Cylindrée plus élevée, couple en hausse, fonctionnement plus régulier et gain efficacité |

- | + Boîte de vitesses |
|--|
| + Commande simplifiée |
| + Longévité accrue |
| + Nouvelle transmission fonctionnelle combinant une boîte de vitesses mécanique à une transmission hydrostatique |

- | + Essieux et roues |
|--|
| + Essieux renforcés pour des valeurs de charge supérieures |
| + Freins à disque pneumatiques |
| + Jantes alliage pour accroître la charge utile |
| + Système de régulation de la pression des pneumatiques Tirecontrol Plus avec pré-paramétrages adaptés à différents terrains |

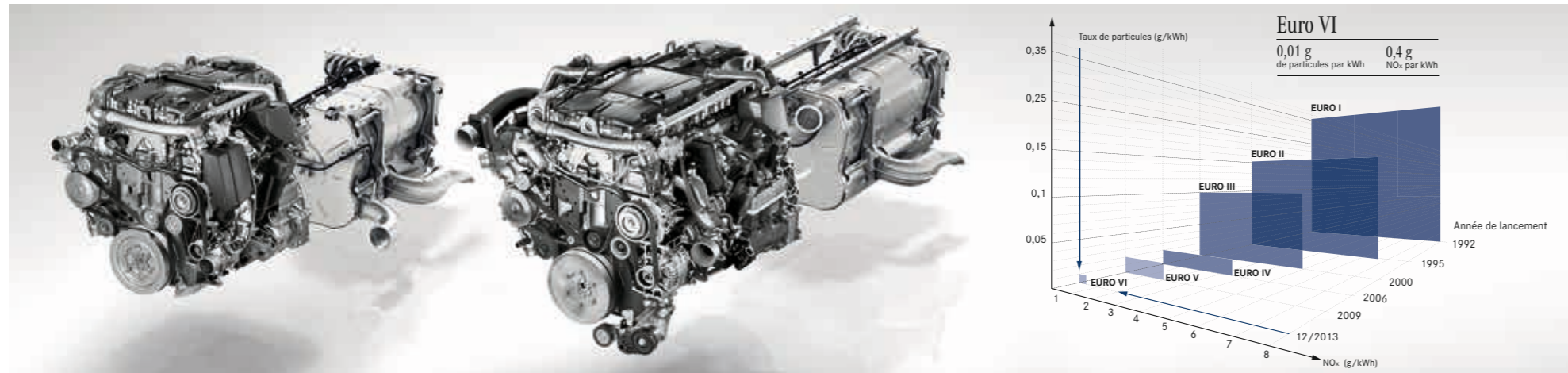
Le moteur de la rentabilité. Une technologie parfaitement orchestrée pour répondre à la norme Euro VI.

La technologie BlueEFFICIENCY Power Mercedes-Benz n'a pas pour seule vocation de répondre à la norme antipollution Euro VI. A l'exemple des moteurs de nouvelle génération Mercedes-Benz éprouvés en grande série, elle pose de nouveaux jalons en termes d'efficacité tout en misant sans aucun compromis sur le respect de l'environnement, la rentabilité et la performance, mais aussi sur un nouveau système de refroidissement encore plus efficace et un module de post-traitement des gaz d'échappement.

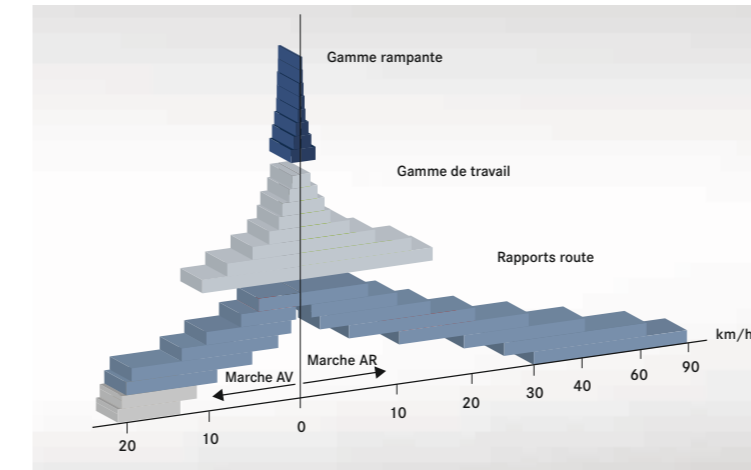
D'une puissance de 115 à 220 kW, les nouveaux moteurs 4 et 6 cylindres sont faciles d'entretien, sobres, silencieux et forts en reprises. Ils affichent un couple plus élevé, des valeurs d'émissions et de consommation améliorées et un meilleur rapport poids/puissance. Résultat : le 4 cylindres le plus puissant atteint ainsi une puissance comparable à celle d'un 6 cylindres d'ancienne génération. Quant à la distribution à 4 soupapes par cylindre et à l'injection Common Rail à 2 400 bars, elles augmentent encore son rendement. L'efficacité des moteurs se mesure certes à la propulsion, mais aussi au freinage où le frein moteur hautes performances améliore sensiblement la rentabilité en réduisant l'usure mécanique des pièces.

Une démarche plus responsable axée sur la réduction des émissions polluantes. Le système de post-traitement des gaz d'échappement des moteurs de nouvelle génération fait appel à des technologies BlueEFFICIENCY Power qui ont déjà fait leurs preuves sur des moteurs hautes performances de grande série. Ainsi, le module de post-traitement utilise un catalyseur SCR traditionnel pour minimiser les émissions d'oxydes d'azote. Il en résulte une baisse notable de la consommation d'additif AdBlue utilisé pour les neutraliser. De même, un filtre à particules diesel élimine la grande majorité des particules de suie contenues dans les gaz d'échappement.

Une boîte de vitesses plus évoluée avec un rendement supérieur. L'Unimog est équipé d'une boîte de vitesses manuelle synchronisée à commande électropneumatique qui offre 8 rapports de marche avant et 6 rapports de marche arrière pour exploiter au mieux la puissance du moteur. La boîte de vitesses se caractérise par un grand silence de fonctionnement allié à une longévité et un rendement élevés, sans parler de l'inverseur de marche Electronic Quick Reverse qui permet de changer rapidement le sens de la marche, par exemple lors des manœuvres ou des travaux de dégagement. Elle peut être associée en option à un inverseur de marche avant/arrière piloté à l'aide du joystick multifonctions.



Plus de puissance, moins de pollution : les nouveaux moteurs 4 et 6 cylindres BlueEFFICIENCY Power de l'Unimog développent désormais jusqu'à 220 kW. A la pointe de la technique, ils misent sur un système de refroidissement et un module de post-traitement des gaz d'échappement pour respecter la nouvelle norme antipollution Euro VI très sévère, qui prescrit une réduction des émissions de particules de suie et d'oxydes d'azote de l'ordre de 90 % par rapport aux moteurs Euro V.



Une vitesse adaptée à chaque mission : avec 24 rapports de marche avant et 22 ou 24 rapports de marche arrière, l'Unimog évolue en toute circonstance avec la vitesse de travail et de marche optimale.



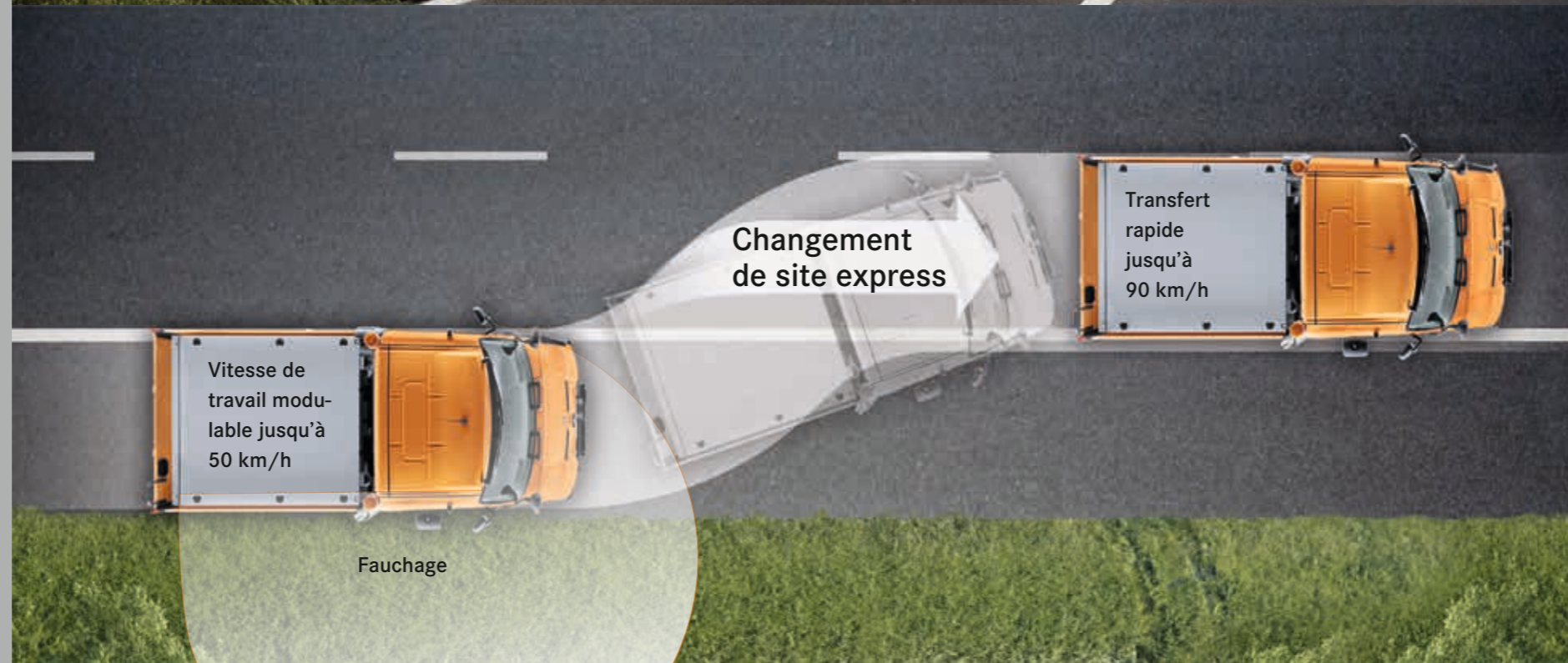
Le commodo droit permet de commander la boîte de vitesses avec une convivialité maximale. Il intègre également la commande du frein moteur hautes performances.



Nouvelle transmission.

Une nouvelle transmission synergétique adaptée à chaque type de travail.

La nouvelle transmission allie les avantages de la boîte de vitesses mécanique (économies de carburant) à ceux de la transmission hydrostatique (régulation de la vitesse en continu). Sur le terrain, elle permet de déterminer la vitesse de travail indépendamment du régime et de la maintenir à l'aide du Tempomat. Et pour les transferts d'un point d'invention à l'autre ou lors des manœuvres en cours de route, il est possible d'alterner entre mode manuel et variation continue tout en roulant. Résultat : un travail simplifié au service de la productivité.



Nouvelle transmission synergétique la pointe de l'innovation. Conçue pour être dosée en fonction des besoins, elle permet de paramétrer la vitesse de déplacement en continu sur une plage nettement élargie allant de 0 à 50 km/h. Très facile à piloter, elle s'avère d'une efficacité extrême. Grâce à la régulation haute pression optimisée, la transmission génère des forces d'entraînement importantes qui améliorent encore le niveau de performances du nouveau porte-outils Unimog. Le système est conçu pour passer sans transition du mode d'entraînement mécanique au mode hydraulique (et réciproquement) et ce, également pendant la marche, et permet de travailler à la bonne vitesse et de rouler dans les meilleures conditions de rendement.

Pour rouler et travailler sans s'arrêter. Le nouveau mode de conduite Drive/Work (Conduite/Travail) est d'une utilité extrême quand, par exemple, vous souhaitez revenir en mode manuel pour le passage des rapports après avoir fini de faucher un accotement. Pour ce faire, il vous suffit d'appuyer sur la pédale d'embrayage ou d'attendre la commutation automatique en mode manuel (option) une fois que le véhicule a atteint la limite de vitesse de la transmission hydrostatique, soit 50 km/h. Vous pourrez ainsi vous insérer plus rapidement et plus sereinement dans le trafic. Vous pouvez également choisir à tout moment de changer le mode d'entraînement sans devoir freiner le véhicule.

Nouveau Transmission synergétique

La transmission synergétique peut être pilotée de quatre manières différentes :

- + avec la pédale d'accélérateur et le frein
- + avec le Tempomat de travail
- + avec le commodo gauche
- + avec le nouveau joystick multifonction

Autres avantages :

- + Passage des rapports possible pendant la marche
- + Commutation sans transition entre la boîte de vitesses et le mode hydrostatique
- + Commande et activation simplifiées
- + Mode Travail pour travailler à régime moteur constant
- + Mode Conduite avec régulation entre 0 et 50 km/h
- + Modes de conduite fonctionnels (« Economie », « Confort » et « Performance »)

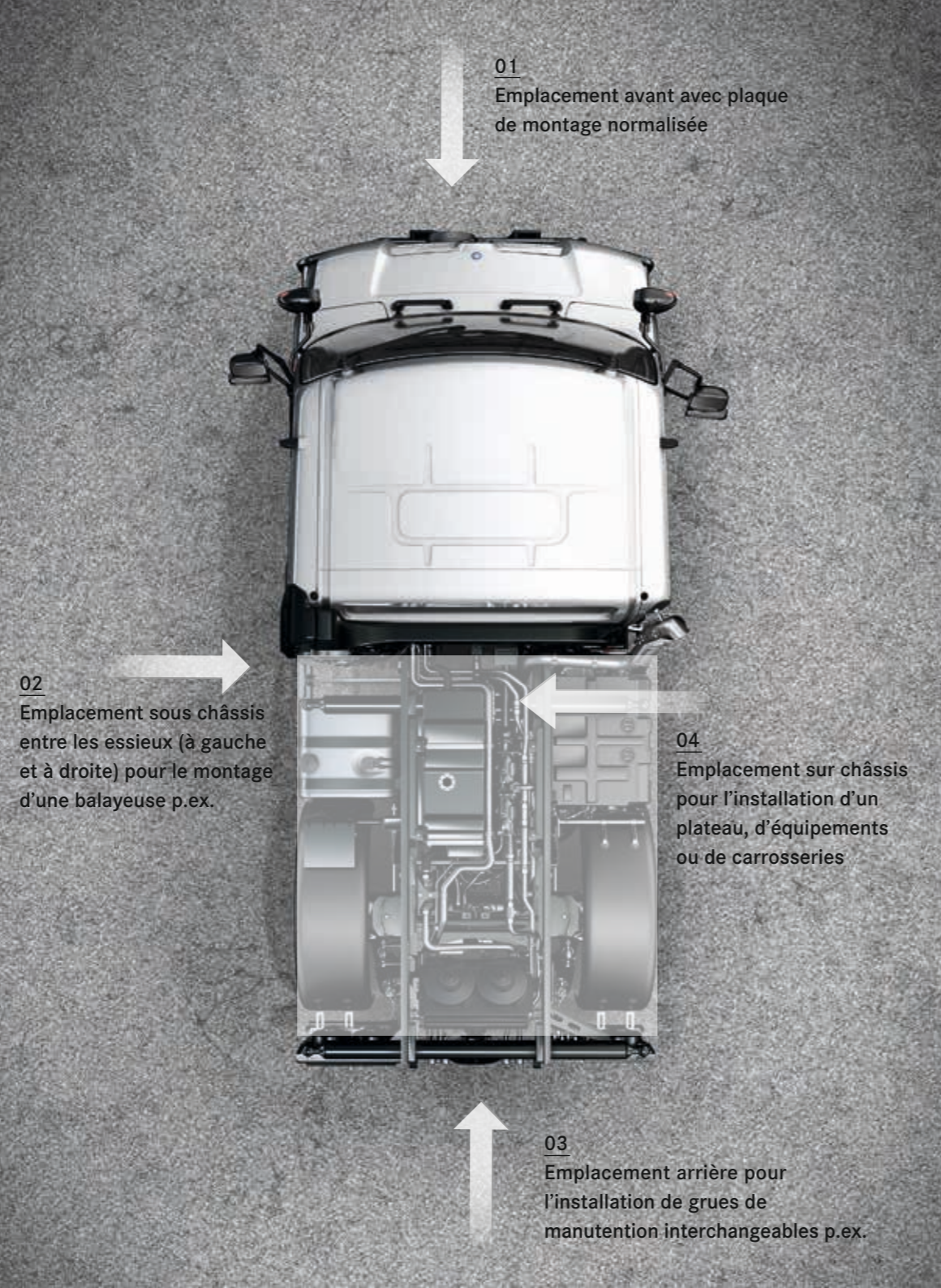


Nouveaux commodos : le commodo gauche permet de sélectionner le sens de la marche, le rapport et de régler le Tempomat, libérant ainsi la main droite par exemple pour piloter les outils à l'aide du joystick multifonctions.

Systemes et expertise en porte-outils.

Une polyvalence sans égale : le porte-outils Unimog se distingue par une souplesse sans équivalent.

Depuis des générations, l'Unimog affiche une polyvalence sans égale quelle que soit la saison. Pourquoi ? L'Unimog offre un concept de véhicule aux qualités uniques conçu exclusivement pour le travail avec des outils. En coopération avec de nombreux fabricants d'outils renommés, Mercedes-Benz développe des solutions système sur mesure pour améliorer la productivité et le taux d'exploitation des parcs-véhicules. Le nouveau porte-outils a également une longueur d'avance en termes d'entraînement et de commande des outils. Il dispose désormais d'un joystick multifonctions amovible qui rend le pilotage des outils plus simple et plus sûr que jamais.



Pilotage intuitif et simplifié des outils avec le nouveau joystick multifonctions amovible.



Quatre emplacements de montage et de fixation : le porte-outils Unimog est l'un des engins de travail les plus productifs qui soient. Grâce à ses interfaces normalisées, il peut être couplé à d'innombrables outils pour couvrir plus de 1 000 applications. Outre une plaque de montage avant, des points de liaison sur le cadre et des ferrures de montage sur les côtés et à l'arrière, il dispose de rotules au niveau du faux-châssis du plateau pour faciliter les transformations.

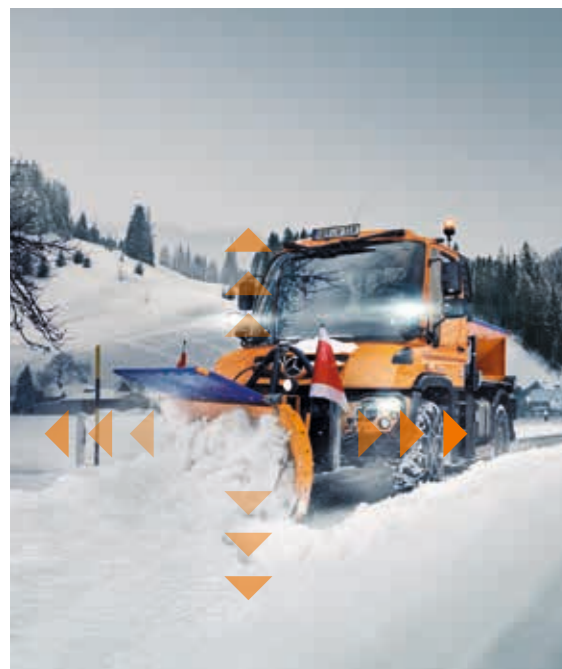
Nouveau	Performance et polyvalence :
	<ul style="list-style-type: none"> + Plus de 1 000 applications possibles grâce à un vaste panel d'outils + Matériels existants adaptables dans leur grande majorité + Quatre emplacements de montage et de fixation et interfaces normalisées + Ferrures de montage arrière désormais capables de supporter jusqu'à 2,5 t

Un travail plus efficace : les différents emplacements de montage et de fixation ainsi que les possibilités de commande et d'entraînement mécaniques ou hydrauliques font de l'Unimog une vraie bête de somme.
L'épine dorsale du porte-outils multitalents est constituée d'un cadre-échelle monobloc très résistant doté de points de fixation intégrés.

Des partenariats pour maximiser la valeur ajoutée :
Mercedes-Benz coopère avec des fabricants d'outils et des carrossiers hautement spécialisés pour faire évoluer sans cesse les talents de l'Unimog. Utilisable pour plus de 1 000 applications, il génère une valeur ajoutée durable que la collaboration étroite avec les équipementiers et carrossiers bonifie de jour en jour.

L'Unimog dispose d'un espace carrossable et de trois emplacements de montage d'équipements :

- + Emplacements de montage à l'avant, entre les essieux et à l'arrière avec possibilité de combiner plusieurs outils simultanément pour maximiser la productivité. La plaque de montage avant normalisée facilite le changements des principaux outils.
- + Espace carrossable au niveau du plateau. Les équipements peuvent être fixés directement sur le cadre-échelle ou sur les rotules du faux-châssis. La suppression du plateau permet d'augmenter substantiellement la charge utile du véhicule.



Le nouvel Unimog effectue les manœuvres difficiles avec précision et rapidité. Le système de délestage des lames de déneigement améliore la motricité et réduit l'usure des pièces.



Le vérin de basculement autonome permet d'actionner la benne ou la remorque sans utiliser l'hydraulique de travail.

Une nouvelle installation hydraulique proportionnelle.

Avec une puissance relevée de 30 %, la nouvelle installation hydraulique de travail est plus précise que jamais. Elle permet de piloter les outils avec le doigté qui s'impose, sans aucun à-coup. La nouvelle installation hydraulique proportionnelle contribue également à améliorer la productivité au quotidien puisqu'elle permet de piloter deux mouvements simultanément à l'aide du joystick multifonctions. De plus, elle intègre des touches au volant dédiées à d'autres fonctions. Les 30 l d'huile permettent d'alimenter les plus gros vérins de bennes basculantes.

L'installation hydraulique de travail à quatre cellules est subdivisée en deux circuits. Le circuit I est conçu pour piloter jusqu'à 8 mouvements d'outil à une pression de 200 bars (32 l/min) via quatre valves double effet ou pour entraîner des moteurs hydrauliques de faible puissance. L'association des circuits I et II (32 + 55 l/min) permet de générer une puissance d'entraînement de 35 kW à une pression pouvant aller jusqu'à 240 bars. Elle permet à la fois de piloter des outils et d'entraîner des moteurs hydrauliques.

Vérin de basculement	20 l /min, 185 bars
Hydraulique de travail Circuit I	55 l /min, 200 bars
Hydraulique de travail Circuit II	32 l /min, 200 bars (Circuit I) 55 l /min, 240 bars (Circuit II) 87 l /min, 240 bars (Circuit I + II)
Hydraulique de puissance Circuit III	125 l /min, 280 bars
Hydraulique de puissance Circuit IV	125 l /min, 280 bars

Performance et efficacité : la nouvelle hydraulique de puissance VarioPower®.

Avec deux circuits affichant un débit de 125 l/min chacun et une pression de 280 bars, la nouvelle installation hydraulique de puissance permet à l'Unimog de s'acquitter aisément des tâches les plus difficiles. Qu'il s'agisse d'effectuer plusieurs travaux en parallèle ou de se concentrer sur une opération exigeant une puissance maximale, l'installation hydraulique de puissance VarioPower® accroît encore les potentiels de l'Unimog. En effet, les deux circuits ouverts III et IV affichent eux aussi un débit élevé de 125 l/min et une pression de 280 bars

pour délivrer jusqu'à 58 kW. VarioPower® permet d'éviter l'installation d'une pompe auxiliaire entraînée par la prise de force ou un moteur diesel d'appoint. Les nouvelles touches placées sur le volant multifonctions facilitent considérablement le pilotage de l'installation VarioPower® dont les paramètres sont affichés sur le nouveau combiné d'instruments. Installée au niveau du faux-châssis du plateau, elle peut être démontée aisément pour augmenter par exemple la charge utile du véhicule affecté au service hivernal.



Grâce à ses systèmes hydrauliques, l'Unimog peut être équipé de trois faucheuses pour exécuter trois opérations en un passage.

Nouveau / Nettoyage du radiateur accéléré et simplifié

Le nouveau schéma d'implantation du radiateur et des composants permet d'assurer un refroidissement efficace de tous les organes mécaniques même en cas de canicule, à faible vitesse ou dans la poussière. Le nettoyage du radiateur a également été simplifié puisqu'il suffit désormais d'ouvrir une grille avant de nettoyer le filtre à l'aide d'une soufflette. L'Unimog peut également être doté d'un système de nettoyage automatique avec inverseur de mouvement du ventilateur (option).





Placés à l'avant et à l'arrière du véhicule, les raccords des circuits hydrauliques (jusqu'à quatre) sont parfaitement protégés.

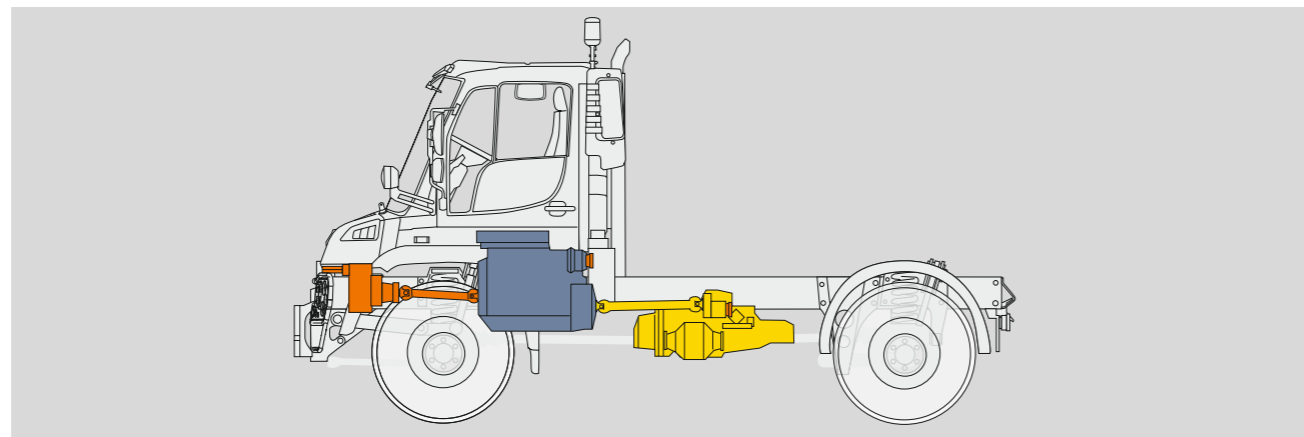
L'entraînement mécanique : la solution hautes performances classique.

A la pointe de la performance : les systèmes mécaniques sont généralement la solution optimale pour l'entraînement des outils. Deux types d'entraînement sont proposés en option pour le porte-outils Unimog : une prise de force avant délivrant une puissance continue de 160 kW ainsi que des prises de mouvement sur le moteur et la boîte de vitesses. Les sources d'entraînement mécaniques sont conçues pour les applications exigeant une puissance très élevée.



La prise de force avant délivre une puissance suffisante pour des applications aussi énergivores que le déneigement avec une fraise à neige.

Une prise de force avant de 160 kW pour l'entraînement direct des outils. Les outils frontaux nécessitant une puissance d'entraînement élevée peuvent être couplés directement à la prise de force avant reliée au moteur. Dotée de série d'un système de refroidissement à huile et d'un arbre cannelé de 1 3/4", elle permet d'entraîner les outils avec un couple et un rendement très élevés, également en cas d'utilisation prolongée. Grâce au paramétrage du régime sur une plage de 420 à 1 000 tr/min (régime affiché sur le combiné d'instruments), la prise de force est capable d'entraîner des outils fonctionnant à un régime nominal de 540 ou 1 000 tr/min.



Le nouveau porte-outils reprend la configuration classique des systèmes d'entraînement de l'Unimog, à savoir une prise de force avant (orange), une prise de mouvement sur moteur (bleu) et une prise de mouvement sur boîte de vitesses (jaune).

Des prises de mouvement sur le moteur et la boîte de vitesses pour multiplier les performances. La prise de mouvement sur moteur de l'Unimog est généralement utilisée pour entraîner l'installation hydraulique de puissance. Elle peut également servir à l'entraînement d'outils performants attelés à un véhicule doté d'une transmission hydrostatique. La prise de mouvement sur la boîte de vitesses mécanique est équipée d'une bride normalisée pour l'entraînement des pompes hydrauliques standard utilisées pour les grues ou les plate-formes élévatrices. Son régime d'entraînement et son sens de rotation sont identiques à ceux du moteur.



Des prises électriques pour travailler sans perte de temps.

Les quatre prises électriques extérieures et intérieures normalisées facilitent le branchement de consommateurs électriques et de consoles de commandes d'outils sans câblage fastidieux. Le réseau embarqué est alimenté par un alternateur à courant triphasé de 24 V et 100 A. Le système électronique de bord paramétrable facilite quant à lui les réglages, à l'exemple de la limitation de régime, qui permet de protéger les outils à entraînement mécanique, la limitation de vitesse ou la protection antidémarrage qui s'active lorsque le véhicule est appuyé sur des béquilles.



Qualité Mercedes-Benz.

Le nouvel Unimog : l'expérience de la grande série alliée à une technologie d'avant-garde.

Construit à Wörth en Allemagne, dans le premier centre de production de véhicules industriels au monde, le nouvel Unimog répond aux exigences de qualité élevées du marché. Leader mondial sur le segment des camions de moyen et de gros tonnages, Mercedes-Benz fait figure de référence avec des objectifs ambitieux en termes de qualité et de fiabilité, un défi que relèvent quotidiennement les 11 000 collaborateurs de l'usine de Wörth où haute technologie et respect de l'environnement vont de pair. Depuis 1963, plus de 3 millions de véhicules industriels ont quitté les chaînes de l'usine. Outre les gammes Actros, Arocs, Antos et Atego, l'usine de Wörth développe

et produit tous les véhicules spéciaux du portefeuille de Mercedes-Benz Special Trucks, à savoir le nouvel Unimog haute mobilité, le porte-outils Unimog, l'Econic et le Zetros, qui partagent de nombreux composants identiques. Tous les véhicules spéciaux sont soumis à des tests et essais extrêmement poussés, semblables à ceux des modèles de grande série. La devise des collaborateurs de l'usine de Wörth résume parfaitement cette vocation d'excellence : « Nous avons pour mission de nous surpasser chaque jour pour tenir notre promesse 'Trucks you can trust' et répondre ainsi aux attentes des clients qui ont choisi notre marque. »



Le site de production Mercedes-Benz de Wörth : le Mercedes-Benz Unimog est développé et produit dans le premier centre de production de véhicules industriels au monde, tandis que ses motorisations sont fabriquées dans le centre de production de moteurs Mercedes-Benz à Mannheim.



Des exigences de qualité élevées : chaque Unimog Mercedes-Benz répond aux exigences de qualité les plus extrêmes et ce, du développement à la production, en passant par les essais.



Services financiers.

Une souplesse qui offre de nouvelles perspectives.

Nos solutions de financement sur mesure sont conçues pour vous aider à gérer votre budget avec souplesse.

En association avec nos partenaires, nous vous proposons des formules de leasing, de financement et d'extension de garantie personnalisées, mais aussi des solutions de mobilité et de location de véhicules parfaitement adaptées à vos besoins. Pour en savoir plus à ce sujet, n'hésitez pas à contacter votre distributeur agréé Mercedes-Benz Unimog.

Financement.

Optez pour des solutions à la carte qui augmentent votre marge de manœuvre sur le plan financier, à l'exemple du financement saisonnier, avec des mensualités plus élevées lors des mois de forte activité et plus faibles lors des périodes creuses, ou encore le financement avec acompte final, avec des mensualités intéressantes et une dernière échéance d'un montant plus élevé. Si vous optez pour un financement standard, sachez que vous pouvez également bénéficier de conditions intéressantes avec des durées de contrats adaptées à vos besoins. Une fois votre véhicule choisi, votre conseiller commercial est à votre disposition pour définir avec vous le modèle de financement qui vous convient.

Leasing.

Le contrat de leasing vous permet de financer uniquement l'utilisation réelle du véhicule et non l'intégralité de son prix d'achat. Ce contrat vous propose des mensualités adaptées, tandis que sa durée peut être définie avec votre distributeur en fonction de vos besoins. Ainsi, vous délestez votre budget et profitez d'une solution aux coûts transparents et facilement calculables.

Leasing SAV.

Un contrat aux avantages multiples qui vous permet de regrouper en une formule intéressante les principaux postes de coûts de votre parc-véhicules, l'achat et le SAV, tout en profitant d'une sécurité maximale en termes de planification.

Leasing communal.

La formule de leasing communal a été conçue pour les administrations publiques qui, à intervalles réguliers, peuvent échanger leurs véhicules contre de nouveaux afin de moderniser régulièrement leur parc et d'améliorer sa rentabilité.

Mercedes-Benz Financial Services.

- + Mercedes-Benz Financial Services finance et loue près de 40 % des véhicules produits par Mercedes-Benz à travers le monde
- + L'entreprise, dont le siège est à Stuttgart, est représentée dans près de 40 pays. Elle est la plus internationale des sociétés de financement automobiles.
- + Mercedes-Benz Financial Services emploie quelque 7 000 personnes à travers le monde

Services de financement et location disponibles uniquement dans certains pays. Contactez votre distributeur Unimog.

Votre distributeur Unimog est à vos côtés pour trouver la solution de financement la mieux adaptée à vos besoins.



SAV Mercedes-Benz.

Un engagement total au service de votre mobilité.

Quel que soit l'endroit où évolue votre Unimog, vous pouvez toujours compter sur Mercedes-Benz. Dans plus de 650 points de service Unimog agréés de par le monde, nous nous occupons immédiatement de votre Unimog lorsque cela s'avère nécessaire. Avec le même soin, la même expérience et les mêmes compétences techniques que ceux mis en œuvre lors de sa production. Parfaitement formés, les partenaires de notre vaste réseau SAV Unimog s'y emploient sur le terrain.

Nous misons sur l'expérience, y compris celle des autres. Un SAV efficace est un SAV actif, ouvert à la critique et au dialogue, tant avec nos clients qu'en interne, pour optimiser l'efficacité et la rentabilité des interventions. C'est ce qui permet à nos partenaires SAV de répondre chaque jour aux exigences les plus extrêmes en termes de qualité, de coûts et de respect de l'environnement. Les promesses de nos techniciens sont sans ambiguïté, de même que leurs diagnostics et les solutions économiques qu'ils proposent. Lorsque des pièces doivent être échangées, il va de soi que nos techniciens les remplacent uniquement par des pièces d'origine Mercedes-Benz dont la disponibilité et la qualité doivent satisfaire à un cahier des charges très sévères.



Mercedes-Benz à vos côtés.

- + Un réseau de plus de 650 points de service répartis dans plus de 130 pays pour une qualité de SAV hors norme
- + Diagnostic, maintenance et réparations
- + Conseil et suivi techniques
- + Conseil et formation pratique
- + Stages de conduite (maîtrise et sécurité) et stages techniques
- + Relations partenariales et traitement équitable

Des formules de service haut de gamme signées Mercedes-Benz.

- + Service Extend : garantie de la chaîne cinématique et de ses composants
- + Service Extend Plus : extension de garantie au véhicule et ses composants
- + Service Mobilité : formule avec intervention sur site, service de voiturage et voiture de courtoisie pour le conducteur (2 ans max., uniquement avec Extend Plus)
- + Service Complete : formule clé en main pour tous les travaux de maintenance, de remplacement des pièces d'usure et de réparation (hors équipements et carrosseries)
- + Services disponibles uniquement dans certains pays. Contactez votre distributeur Mercedes-Benz Unimog



Vous souhaitez nous faire part de vos questions, remarques ou suggestions au sujet de l'Unimog ?

Pour obtenir de plus amples informations et vous inscrire au bulletin d'information Unimog, rendez-vous sur le site Internet :

www.unimog-e-news.com
www.mercedes-benz.fr

Modèles et versions.

Une équipe qui gagne : les nouveaux porte-outils Unimog.

Type	U 216	U 218	U 318	U 423	
Modèle	C 405.090	C 405.090	C 405.104	C 405.105	C 405.125
Empattement	2 800 mm	2 800 mm	3 000 mm	3 000 mm	3 600 mm
Moteur (Euro VI)	OM 934	OM 934	OM 934	OM 934	OM 934
Puissance kW (ch)	115 (156)	130 (177)	130 (177)	170 (231)	170 (231)
Couple Nm à tr/min	650/1 200-1 600	750/1 200-1 600	750/1 200-1 600	900/1 200-1 600	900/1 200-1 600
Embrayage	Embrayage monodisque à sec SAE-2 Ø 395 mm enfoncé				
Boîte de vitesses	UG 100/8 avec boîte de transfert intégrée				
Essieux	Ponts portiques à bras de guidage et ressorts hélicoïdaux				
Pont avant	AU 4/3 CS 5,1	AU 4/3 CS 5,1	AU 4/3 CS 5,1	AU 5/5 CS 7,0	AU 5/5 CS 7,0
Pont arrière	HU 4/3 CS 5,5	HU 4/3 CS 5,5	HU 4/3 CS 5,5	HU 5/5 CS 8,0	HU 5/5 CS 8,0
Installation électrique	24 V	24 V	24 V	24 V	24 V
Capacité de la batterie	140 Ah	140 Ah	140 Ah	140 Ah	140 Ah
Capacité du réservoir de carburant (série/option)	145 l	145 l	145 l	145 l/200 l	200 l/250 l
Capacité du réservoir d'AdBlue	18 l	18 l	25 l	25 l	25 l
Direction / pression maximale	ZF 8095/170 bars	ZF 8095/170 bars	ZF 8095/170 bars	ZF 8098/150 bars	ZF 8098/150 bars
Freins	Freins à disque pneumatiques				
Pneumatiques (pneus/jantes) – taille minimale	295/60 R22,5	295/60 R22,5	295/60 R22,5	315/80 R22,5	315/80 R22,5
Pneumatiques (pneus/jantes) – taille maximale	425/75 R20	425/75 R20	425/75 R20	445/70 R24	445/70 R24
Transmission intégrale permanente	4x4	4x4	4x4	4x4	4x4
P.T.A.C. (avec options)	10,0 t	10,0 t	11,0 t	13,8 t	14,0 t
Charge maxi sur essieu AV	5,2 t	5,2 t	5,5 t	6,9 t	7,0 t
Charge maxi sur essieu AR	5,5 t	5,5 t	6,0 t	7,8 t	8,0 t
Angle d'attaque avec pneus de grande taille	25°	25°	27°	33°	33°
Diamètre de braquage	12,6 m	12,6 m	13,7 m	13,7 m	16,5 m
Cotes minimales (LxIxH)	4 900x2 150x2 820 mm	4 900x2 150x2 820 mm	5 100x2 150x2 870 mm	5 100x2 200x2 900 mm	5 600x2 200x2 900 mm
Dimensions intérieures du plateau (LxIxH)	2 200x2 075x400 mm	2 200x2 075x400 mm	2 385x2 075x400 mm	2 385x2 075x400 mm	2 900x2 075x400 mm
Vitesse	89 km/h *				

* Bridage à la limitation de vitesse légale

U 427	U 430	U 527	U 530				
C 405.110	C 405.125	C 405.110	C 405.125	C 405.202	C 405.222	C 405.202	C 405.222
3 150 mm	3 600 mm	3 150 mm	3 600 mm	3 350 mm	3 900 mm	3 350 mm	3 900 mm
OM 936	OM 936	OM 936	OM 936	OM 936	OM 936	OM 936	OM 936
200 (272)	200 (272)	220 (299)	220 (299)	200 (272)	200 (272)	220 (299)	220 (299)
1 100/1 200-1 600	1 100/1 200-1 600	1 200/1 200-1 600	1 200/1 200-1 600	1 100/1 200-1 600	1 100/1 200-1 600	1 200/1 200-1 600	1 200/1 200-1 600
Embrayage monodisque à sec SAE-2 Ø 395 mm enfoncé							
UG 100/8 avec boîte de transfert intégrée							
Ponts portiques à bras de guidage et ressorts hélicoïdaux							
AU 5/5 CS 7,0	AU 5/5 CS 7,0	AU 5/5 CS 7,0	AU 5/5 CS 7,0	AU 6/1 CS 7,5	AU 6/1 CS 7,5	AU 6/1 CS 7,5	AU 6/1 CS 7,5
HU 5/5 CS 8,0	HU 5/5 CS 8,0	HU 5/5 CS 8,0	HU 5/5 CS 8,0	HU 6/1 CS 9,5	HU 6/1 CS 9,5	HU 6/1 CS 9,5	HU 6/1 CS 9,5
24 V	24 V	24 V	24 V	24 V	24 V	24 V	24 V
140 Ah	140 Ah	140 Ah	140 Ah	140 Ah	140 Ah	140 Ah	140 Ah
200 l/250 l	200 l/250 l	200 l/250 l	200 l/250 l	200 l/250 l	200 l/250 l	200 l/250 l	200 l/250 l
25 l	25 l	25 l	25 l	25 l	25 l	25 l	25 l
ZF 8098/150 bars	ZF 8098/150 bars	ZF 8098/150 bars	ZF 8098/150 bars	ZF 8098/160 bars	ZF 8098/160 bars	ZF 8098/160 bars	ZF 8098/160 bars
Freins à disque pneumatiques							
315/80 R22,5	315/80 R22,5	315/80 R22,5	315/80 R22,5	365/85 R20	365/85 R20	365/85 R20	365/85 R20
445/70 R24	445/70 R24	445/70 R24	445/70 R24	495/70 R24	495/70 R24	495/70 R24	495/70 R24
4x4	4x4	4x4	4x4	4x4	4x4	4x4	4x4
14,0 t	14,0 t	14,0 t	14,0 t	16,5 t	16,5 t	16,5 t	16,5 t
7,0 t	7,0 t	7,0 t	7,0 t	7,5 t	7,5 t	7,5 t	7,5 t
8,0 t	8,0 t	8,0 t	8,0 t	9,5 t	9,5 t	9,5 t	9,5 t
33°	33°	33°	33°	35°	35°	35°	35°
14,3 m	16,5 m	14,3 m	16,5 m	15,1 m	16,9 m	15,1 m	16,9 m
5 150x2 200x2 900 mm	5 600x2 200x2 900 mm	5 150x2 200x2 900 mm	5 600x2 200x2 900 mm	5 550x2 300x2 970 mm	6 200x2 300x2 970 mm	5 550x2 300x2 970 mm	6 200x2 300x2 970 mm
2 385x2 075x400 mm	2 900x2 075x400 mm	2 385x2 075x400 mm	2 900x2 075x400 mm	2 650x2 200x400 mm	3 430x2 200x400 mm	2 650x2 200x400 mm	3 430x2 200x400 mm
89 km/h *							

NB sur les informations contenues dans cette brochure : des modifications ont pu intervenir sur le produit depuis la date de clôture de la rédaction (22/03/2013). Sous toute réserve de modifications de la forme et de la conception, de différences de teinte et de modifications de la dotation de livraison de la part du constructeur pendant le délai de livraison, dans la mesure où ces modifications ou différences sont acceptables par le client, compte tenu des intérêts du vendeur. L'utilisation d'un sigle ou d'un numéro par le vendeur ou le constructeur pour la désignation de la commande ou du bien commandé n'implique aucun droit. Les visuels peuvent présenter des accessoires ou des options non fournis dans la dotation de série. Les différences de teinte sont dues à la technique d'impression. La présente brochure peut présenter des types ou des services qui ne sont pas proposés dans tous les pays. Les déclarations de nature juridique, légale et fiscale ne s'appliquent qu'à la République fédérale d'Allemagne à la date de clôture de la rédaction du présent catalogue. Veuillez consulter votre distributeur Unimog pour obtenir les données en vigueur. www.mercedes-benz.fr