

AEBI

Aebi Combicut





L'entreprise Aebi

Une entreprise du groupe ASH

Le groupe ASH emploie au total 1 300 salariés sur ses sites de production d'Allemagne, des Pays-Bas, de Norvège, de Pologne et de Suisse. En tant que membre du groupe, Aebi, dont le siège se trouve à Burgdorf en Suisse, est l'un des leaders mondiaux de la construction de véhicules destinés au travail et à l'entretien de terrains très escarpés et de surfaces présentant des exigences particulières.

L'innovation technique, clé de voûte de notre réussite

En tant qu'entreprise suisse de tradition, Aebi produit des porte-outils et des véhicules novateurs depuis plus de 130 ans. Forte de toutes ces décennies d'expérience et du savoir-faire technologique de ses collaborateurs, l'entreprise se veut un partenaire fiable et compétent pour ses clients dans le monde entier.

Une responsabilité assumée au quotidien

Aebi s'est forgée une réputation grâce à la longévité de ses produits et à l'approvisionnement garanti en pièces détachées de longues années durant. De tels engagements s'inscrivent dans notre démarche de développement durable, démarche qui commence dès la conception de nos produits. Notre technologie ultramoderne contribue à réduire au minimum nos dépenses énergétiques pour la production. Les économies ainsi réalisées et la baisse de nos émissions de CO₂ qui en découle, la réduction des rebuts produits et l'optimisation des flux de déchets sans oublier le recours à des sources d'énergie renouvelables, tout cela participe au quotidien de notre responsabilité à l'égard de l'environnement.

Swiss Quality – Bien plus qu'une promesse

Aebi propose une large gamme de véhicules et de machines destinés à remplir les tâches les plus délicates dans l'entretien des espaces verts, les services communaux et le déneigement. Nos produits remplissent toujours les cahiers des charges les plus stricts avec toujours un même objectif: vous satisfaire. Bien plus qu'une simple promesse, la qualité suisse est une véritable conviction.

Nos services là où vous en avez besoin

Il nous importe tout particulièrement que nos clients soient toujours parfaitement encadrés, même après leurs achats. Des centres performants de pièces détachées et un solide réseau de revendeurs sont autant de gages de rapidité en matière de service – même près de chez vous. Nous accordons une attention toute particulière à ce que les techniciens de service d'Aebi suivent régulièrement des formations complètes afin qu'ils soient toujours au fait des évolutions techniques.



Bienvenue dans le monde du Combicut

**Désormais également
avec 23 CV**



Aebi CC66 18 ou 23 CV



Aebi CC56 13 ou 16 CV



Aebi CC36



Aebi CC110



Aebi Combicut – Des caractéristiques exce

Bourré de talents

- + Changement d'accessoires sans outil
- + Large choix d'accessoires
- + Possibilités d'applications multiples en toute saison

Travaille facilement sur terrain difficile

- + Vitesse de déplacement progressive
- + Confort de manipulation
- + Direction active sélectionnable par montant ou levier manuel
- + Très peu d'effort requis pour conduire l'engin

Ménage les sols

- + Pneumatique optimale pour chaque utilisation
- + Direction active intelligente
- + Régulation précise de l'entraînement

Conserve son adhérence même dans les pentes raides

- + Centre de gravité placé plus bas
- + Voie large



Toute la force d'un vaste éventail de modèles

- | | | |
|--------------|-----------------|--------------|
| + Aebi CC66 | 16,9kW / 23 CV | bicylindre |
| + Aebi CC66 | 13,2 kW / 18 CV | bicylindre |
| + Aebi CC56 | 11,8 kW / 16 CV | bicylindre |
| + Aebi CC56 | 9,6 kW / 13 CV | monocylindre |
| + Aebi CC36 | 7,4 kW / 10 CV | monocylindre |
| + Aebi CC110 | 5,9 kW / 8 CV | monocylindre |





ptionnelles pour travailler facilement

Travailler en toute sécurité

- + Les deux mains sur le guidon
- + Direction active à la moindre impulsion
- + Avance sur simple pression des pouces sur le levier

Un réel confort

- + Braque sans forcer
- + Tourne autour de son propre axe
- + Guidon avec système d'amortisseur de vibrations
- + Moteur peu bruyant
- + Trois niveaux de vitesses (CC66)
- + Automatic Drive Control ADC (CC66)
- + Système hydraulique supplémentaire pour commande des outils (CC66)

Une valeur sûre

- + Excellente valeur à la revente
- + Très prisé sur le marché de l'occasion





Le concept technique

Le Combicut est équipé de deux pompes à débit variable et de deux moteurs hydrauliques. Chacun d'eux est commandé mécaniquement et individuellement (guidon) et par électronique (levier spécifique).

Une légère pression vers la droite sur le guidon et la machine négocie un virage à gauche. Ce système de direction assistée hydrostatique du Combicut est un gage d'intuitivité pour une conduite sans effort.

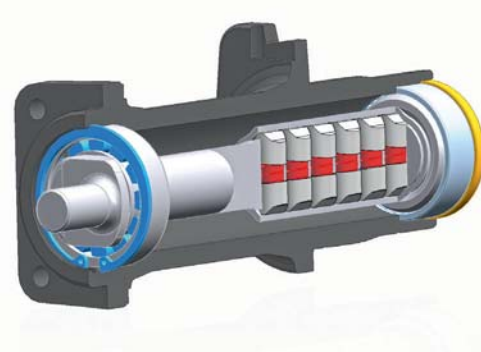
Les gaspillages d'énergie sont désormais de l'histoire ancienne, car la force de propulsion est dosée différemment pour chacune des roues. La machine se stabilise ainsi pratiquement sans que le conducteur n'ait à forcer même en pente raide. Les manœuvres autour de son propre axe ne lui posent pas non plus de problème. Une roue pivote vers l'avant, l'autre vers l'arrière afin de permettre au Combicut de tourner dans les espaces même les plus exigus. Une telle manœuvre se révèle particulièrement facile à réaliser, tout en ménageant le sol – une idée de génie!



Exemple de virage à gauche: **Une légère pression à droite >**

a pour effet d'actionner les pompes à débit variable via le système mécanique dans le guidon >

et les moteurs hydrauliques le Combicut avance vers

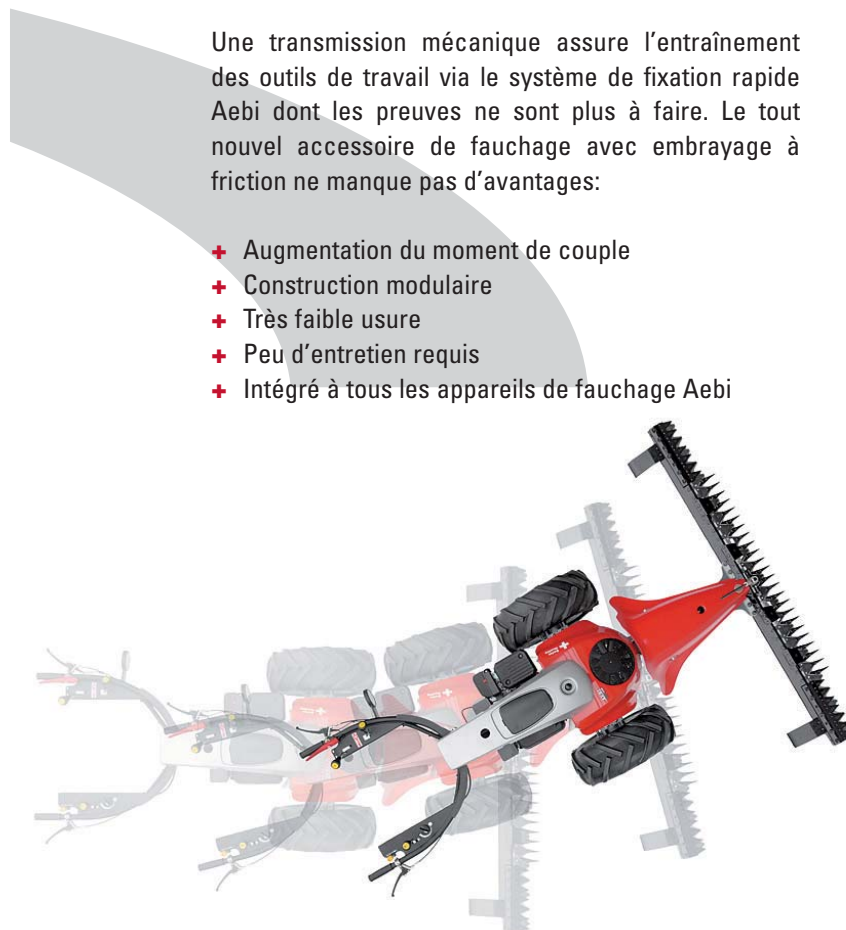


De plus, la direction active des Combicut Aebi CC36 et CC56 (en option sur le CC66) peut également être actionnée au moyen de leviers placés sur les poignées à gauche et à droite, même lorsque le guidon est bloqué. Ainsi même lors de travaux avec des outils lourds sur terrain escarpé, la machine peut avancer sans que vous deviez renoncer au confort de la direction active.

Le levier du Combicut se distingue par sa couleur (jaune), sa maniabilité et son ergonomie. Une simple pression du pouce vers l'avant ou l'arrière suffit à mettre la machine en mouvement, en respectant l'ordre émis avec une grande précision. Vous pouvez ainsi sélectionner progressivement la vitesse et le sens de déplacement du bout du pouce. Lorsque l'on relâche le levier en marche arrière, il revient automatiquement en position neutre. Cette simple opération couplée à une direction active qui réagit à une légère pression sur le côté du guidon s'apparente presque à de la magie et vous offre un confort de conduite et de commande du plus haut niveau. Tous les leviers de commande sont disposés sur le guidon de manière ergonomique.

Une transmission mécanique assure l'entraînement des outils de travail via le système de fixation rapide Aebi dont les preuves ne sont plus à faire. Le tout nouvel accessoire de fauchage avec embrayage à friction ne manque pas d'avantages:

- + Augmentation du moment de couple
- + Construction modulaire
- + Très faible usure
- + Peu d'entretien requis
- + Intégré à tous les appareils de fauchage Aebi



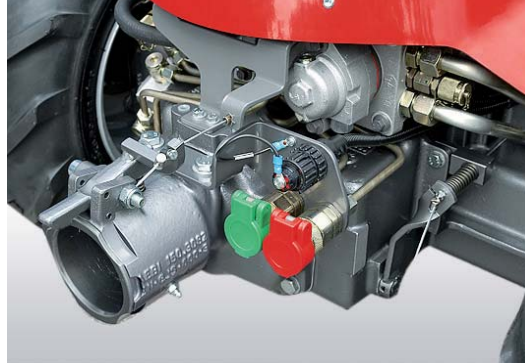
réagissent alors
la gauche



Confort et puissance pour chaque application, en toute saison.

Aebi Combicut – Le meilleur de l'ingénierie suisse!





Aebi CC66 – Le tout puissant

Le modèle professionnel de la gamme Combicut est disponible dans deux variantes de motorisation: moteur essence 2 cylindres de 18 ou 23 CV. Le CC66 s'accommode à merveille d'accessoires larges et très exigeants en termes de puissance. Le système hydraulique offre en outre un grand confort de commande des différentes fonctions des outils installés. Les trois niveaux de vitesses peuvent être présélectionnés au moyen d'un commutateur.

L'Aebi CC66 avec traction hydrostatique progressive peut être complété par plusieurs options précieuses. Le système «Automatic Drive Control» ou ADC, par exemple, adapte automatiquement l'allure aux conditions de travail. Ainsi lors d'opérations de déneigement, il réduit la vitesse à mesure que la quantité de neige augmente, pour ensuite à nouveau accélérer de manière automatique, dès que les conditions de circulation le permettent, sans que le conducteur ne soit obligé d'intervenir. Unique en son genre, ce mode de conduite par commande électronique améliore le confort de travail. Grâce au système hydraulique supplémentaire, vous pouvez également commander les fonctions des outils en appuyant sur un simple bouton. Un distributeur hydraulique à double effet, deux bornes à fiche et une prise bipolaire, sont disponibles en option. Un tel équipement confère au CC66 un maximum de confort de travail.

Confortable, silencieux et extrêmement puissant



Réglage latéral (uniquement sur CC66)



Guidon réglable en hauteur



Moteur du CC66



**Swiss
Quality**

Aebi CC56 – L'universel

Si ce Combicut affiche une puissance de 13 CV en version de base, il est également disponible avec un moteur à 2 cylindres silencieux de 16 CV. Modèle de milieu de gamme, le CC56 est pourvu en série de deux types de direction et des mêmes pneumatiques que le modèle haut de gamme. Les possibilités d'utilisation sont très complètes et permettent même d'utiliser des appareils de déneigement professionnels. La traction hydrostatique progressive fait en sorte que la vitesse soit toujours optimale en fonction des changements des conditions de travail. La variante la plus puissante fait notamment l'étalage de tous ses atouts lors qu'on l'utilise avec des accessoires nécessitant beaucoup de puissance, comme la faucheuse à fléau ou la fraise à neige par exemple.

A quelques différences près, la technique et de nombreuses parties de la machine sont les mêmes que sur le modèle professionnel CC66. La robustesse de la construction, la puissance des moteurs, les deux directions actives disponibles en série et le grand confort de commande font toute l'attractivité de ce produit.

Une extraordinaire polyvalence



Guidon CC56



Guidon réglable en hauteur



Moteur du CC56



Moteur bicylindre du CC56



Aebi CC36 – Le compact

L'Aebi CC36 s'est formidablement bien établi sur le marché. Grâce à la sélection de deux directions actives, ce confortable monoaxe se commande avec la même simplicité, quelle que soit l'application choisie. Son faible poids représente en outre un véritable avantage dans les situations extrêmes.

Equipé d'un moteur essence de 10 CV, l'Aebi CC36 est un puissant appareil «à tout faire» aux multiples atouts. Un vaste éventail d'outils de travail de largeurs moyennes est proposé pour toute une variété d'applications. Fort d'une technique de pointe et de bonnes caractéristiques, d'ordinaire apanage des grosses cylindrées, ce Combicut répond à des exigences élevées et représente la solution idéale dans bien des cas.

Compact et puissant sur terrain escarpé



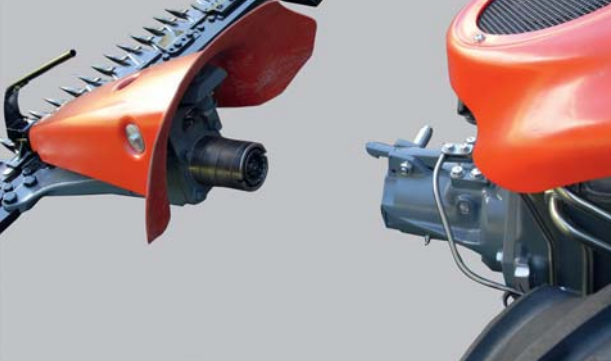
Guidon CC36



Guidon réglable en hauteur



Moteur du CC36



Aebi CC110 – Le poids plume

Le faible poids à vide du CC110 offre des avantages considérables sur terrains extrêmement escarpés. Une remarquable adhérence au sol allié à des pneumatiques toujours adaptés aux conditions ainsi qu'à une direction active sont, dans la pratique, autant de gages de maniabilité exceptionnelle.

Le moteur essence 8 CV tourne parfaitement en pente raide. La polyvalence du Combicut léger est proche de celle des modèles plus imposants. Seule différence, la largeur de travail moindre des outils employés. Sa technique simple, robuste et moderne et son excellent rapport qualité/prix font de l'Aebi CC110 un produit de tout premier ordre.

Puissant, léger et professionnel



Guidon CC110



Guidon réglable en hauteur



Moteur du CC110





S'acquitte des tâches les plus ardues en faisant rimer facilité avec efficacité.

Aebi Combicut – Conduite progressive et remarquable direction!





Combicut, polyvalent au grand confort

Plus versatile pour une meilleure rentabilité

Grâce à la traction hydrostatique progressive, la direction ultra précise et le système de fixation rapide des outils, le Combicut est une monoaxe facile à utiliser et présentant de nombreux avantages. Le choix d'outils proposés est très complet. Tout au long de l'année, les possibilités d'utilisation sont très variées, avec des temps d'immobilisation réduits pour la machine de base. Dans l'agriculture, l'entretien des espaces verts, les travaux de nettoyage ou le service hivernal, le Combicut facilite grandement la tâche et le conduire est un véritable plaisir.

Agriculture

Le Combicut brille avant tout dans tous les travaux de fauchage. Selon le modèle, des largeurs de travail maximales de 1,75 à 2,50 mètres sont possibles et pour une excellente stabilité sur terrain escarpé, nous proposons un large choix de pneumatiques personnalisés. Mais le système de fixation rapide des outils d'Aebi permet également d'avoir recours à d'autres accessoires. Parmi les autres possibilités d'utilisation, on trouve no-

tamment le mulching avec la faucheuse à fléau ou le déneigement avec le chasse-neige ou la fraise, autant d'accessoires qui améliorent encore les capacités de la machine de base. Non contents d'être très confortables à utiliser, les Combicut sont aussi extrêmement polyvalents.





Le Combicut s'acquitte des tâches les plus rudes avec toujours la même aisance

Les Combicut Aebi CC110, Aebi CC36, Aebi CC56 et Aebi CC66 reposent pour l'essentiel sur un même concept technique. Tous sont équipés d'une traction progressive, réglable d'une simple pression du pouce, et d'une direction active d'une réactivité des plus subtiles. Il en résulte un excellent confort de conduite et de travail en un minimum d'efforts.

Service communal

Sur les espaces verts sur terrain difficile ou escarpés comme sur sols sensibles, la légèreté des Combicut se révèle un précieux atout. L'utilisation de larges outils de travail et la simplicité de guidage de la machine sont synonymes de remarquables performances. Outre les utilisations avec faucheuses à barre, à portique, à disque ou rotative, le système de fixation rapide des outils Aebi permet de monter de nombreux

accessoires supplémentaires. Des accessoires qui peuvent être changés rapidement et sans outil. Le chasse-neige, la fraise à neige, la balayeuse, le dispositif de désherbage, la herse rotative – la palette d'outils disponibles est quasi illimitée et fait que Combicut d'Aebi brille dans tout ce qu'il entreprend.





Variantes de pneumatiques et de roues

CC110



Pneus AS
4.00-8



Pneus Terra
16x6.50-8



Roue à ergot
4 rangées



Roue à ergot
6 rangées



Roue jumelée
4.00-8



Roue-grille



Double
roue-grille



Roue à ergot
supplémentaire

CC36



Pneus AS
5.0-10



Pneus Terra
21x11.00-10



Roue à ergot
4 rangées



Roue jumelée
5.0-10



Roue-grille



Double
roue-grille



Roue à ergot supplémentaire
et élargissement

CC56 / CC66



Pneus AS
6.50/80-12



Pneus Terra
23x8.50-12



Pneus Terra
23x10.50-12
(seulement CC66)



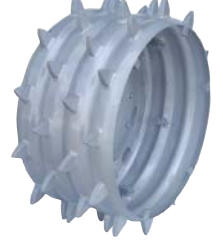
Pneus gazon
23x8.50-12



Pneus gazon
23x10.50-12
(seulement CC66)



Pneus route
6-12



Roue à ergot
4 rangées



Roue jumelée
5.00-12



Super-élargissement
197 mm



Roue-grille



Double roue-grille



Roue à ergot supplémentaire et élargissement

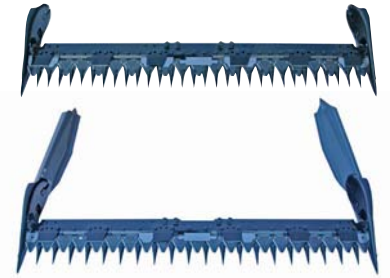


Barres de coupe

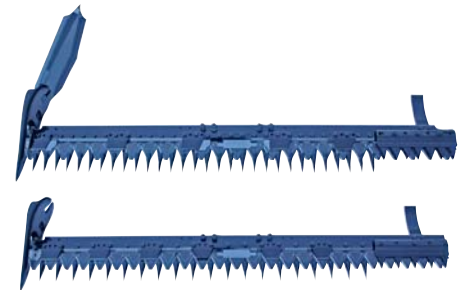
Barres	Largeur de travail	CC110	CC36	CC56	CC66
Coupe intermédiaire Aebi A83 / coupe normale A81	1.45 m	x	x	x	x
Supplément coupe des deux côtés (1,45 m uniquement coupe intermédiaire A 83)	1.60 m	x	x	x	x
	1.75 m	x	x	x	x
	1.90 m		x	x	x
	2.20 m			x	x
	2.50 m				x



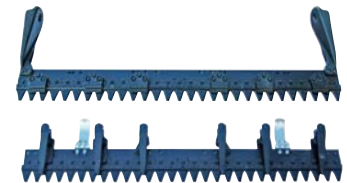
Coupe intermédiaire Aebi A83 / coupe normale A81	1.45 m	x	x	x	x
Sabot extérieur et tôle de fauche des deux côtés	1.60 m	x	x	x	x
	1.90 m		x	x	x



Coupe intermédiaire Aebi A83 / coupe normale A81	1.90 m		x	x	x
Supplément coupe à gauche (barre d'herbage)					



Universelle / Universelle communale	1.17 m	x	x	x	x
	1.48 m	x	x	x	x
	1.68 m	x	x	x	x



Barre de coupe double-lame ESM	1.35 m	x	x	x	x
	1.48 m	x	x	x	x
	1.68 m	x	x	x	x



Semelle de poids réglable pour barre de coupe à doigts Aebi avec supplément de coupe des deux côtés et barre de coupe double lame ESM



Aebi Combicut

CC110

Moteur et entraînement

Type de moteur		Basco-Vanguard
Moteur essence	kW / CV	5,9 / 8 (monocylindre)
Traction hydrostatique progressive		✓
Embrayage sec à plateau unique / embrayage électromagnétique		- / ✓
Vitesse avant	km/h	0 - 7
Vitesse arrière	km/h	0 - 4
Frein		hydrostatique
Nombre de tours de la prise de force		852

Direction

Direction active par pivotement du mancheron		✓
Direction active par des leviers fixés au mancheron		-
Direction en place	mm	✓
Mancheron réglable en hauteur / réglage latéralment		✓ / -

Pneumatiques

Pneus de base		4.00-8 AS Options: 16x6.50-8 Terra Roue à ergot 4 rangées
Largeur roues de base min./max.	mm	650
Largeur roues jumelées min./max.	mm	901
Roues jumelées/roues à grille/roues jumelées à grille/roues à ergots		✓ / ✓ / ✓ / ✓

Montage des outils et poids

Accouplement des outils rapide		✓
Barre de coupe avec doigt largeur min./ max.	mm	1450 / 1750
Barre de coupe sans doigt largeur min./max.	mm	1170 / 1680
Poids sans outil	kg	125

Options

Éclairage avec phares		✓
Declenchement de l'entraînement / frein de stationnement		- / ✓
Automatic Drive Control ADC		-
Hydraulique supplémentaire		-
Démarrateur électrique		-



CC36



CC56



CC66

CC36	CC56	CC66
Basco-Vanguard	Basco-Vanguard	Basco-Vanguard
7,4 / 10 (monocylindre)	9,6 / 13 (monocylindre) ou 11,9 / 16 (bicylindre)	13,2 / 18 ou 16,9 / 23 (bicylindre)
✓	✓	✓
✓ / -	✓ / -	✓ / -
0 - 8	0 - 9	0 - 3 / 0 - 6 / 0 - 9
0 - 5	0 - 4	0 - 4
hydrostatique	hydrostatique	hydrostatique
854	858	860
✓	✓	✓
✓	✓	Option
✓	✓	✓
✓ / -	✓ / -	✓ / ✓
5.0-10 AS 21x11.00 Terra Options: Roue à ergot	6.50/80-12 AS 23x8.50-12 Terra 23x8.50-12 Gazon Options: 6-12 Route Roue à ergot	6.50/80-12 AS 23x8.50-12 Terra+Gazon 23x10.50-12 Terra+Gazon Options: 6-12 Route Roue à ergot
748 / 996	1029 / 1032 / bicylindre: 800 / 1032	800 / 1223
1110 / 1702	1339 / 1664	1107 / 1857
✓ / ✓ / ✓ / ✓	✓ / ✓ / ✓ / ✓	✓ / ✓ / ✓ / ✓
✓	✓	✓
1450 / 1900	1450 / 2200	1450 / 2500
1170 / 1700	1170 / 1700	1170 / 1700
156	202 / bicylindre: 217	235
✓	✓	✓
✓ / ✓	✓ / ✓	Série
-	-	✓
-	-	✓
-	-	✓



CC36 avec barre de coupe



CC66 avec barre de coupe portée



CC66 avec forme-andain à ruban



CC110 avec barre de coupe



CC56 avec pousseur de foin



CC66 avec herse rotative



CC36 avec lame à neige



CC36 avec fraise à neige



CC66 avec faucheuse à fléaux



CC66 avec tondeuse à gazon



CC110 avec barre de coupe



CC110 avec faucheuse à fléaux



CC66 avec brosse de désherbage



CC56 avec brosse de nettoyage

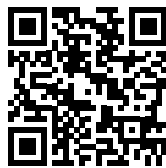


CC56 avec lame à neige



CC110 avec fraise à neige

Aebi Schmidt Holding AG
Marketing et communication



Scanner pour découvrir le
groupe ASH sur YouTube

Sous réserve de modifications techniques.
Illustrations sans engagement.