

STRATOS LAVA

Saleuses portées



Pour la lutte contre le verglas dans les régions soumises au permagel.





Saleuses portées STRATOS LAVA

Les saleuses de la série STRATOS LAVA interviennent lorsque l'utilisation des salages classiques pour la lutte contre le verglas ne s'avère pas judicieuse en raison des températures. Elles se chargent de rendre les surfaces durablement adhérentes en cas de permagel.

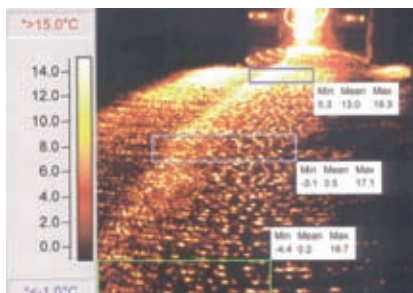
L'expert pour la traction

L'utilisation de la saleuse portée STRATOS LAVA assure la praticabilité des surfaces de circulation, même quand les températures restent longtemps en dessous de zéro. Ce résultat est atteint sans utilisation de sel, ni de saumure. Seuls de l'eau chaude et du sel sont utilisés. Les voies verglacées et glissantes sur neige compactée sur lesquelles la bouillie de sel, la saumure et le sel sec n'ont plus aucun effet redeviennent praticables grâce à la STRATOS LAVA.

De l'eau chaude et du sable

La STRATOS LAVA dispose d'une trémie spéciale pour le sable et du système d'épandage STRATOS avec disque en inox, ainsi que d'une chaudière et d'un réservoir isolé. Avant de débuter l'intervention, l'eau est chauffée à 45° C par la chaudière diesel, puis pompée dans le réservoir isolé. Pendant le processus d'épandage, l'eau passe à nouveau dans la chaudière. Elle est ensuite diffusée jusqu'à une température de 90° C par buse spéciale sur le sable lors de son écoulement dans la goulotte. Le sable chauffé est

répandu sur la surface de circulation par le système de distribution éprouvé STRATOS et, grâce à sa température élevée, vient pénétrer en profondeur la surface verglacée de la chaussée.



Un travail durable et économique

Une intervention réalisée avec la saleuse portée STRATOS LAVA assure une sécurité durable. Dans des conditions normales de permagel, la chaussée garde son adhérence au moins une semaine. Un grand rayon d'action est rendu possible grâce au grand volume de la saleuse et à son procédé d'épandage très efficace.



Utilisation

Comme pour les autres machines, la technique éprouvée STRATOS reste la base. Dans les endroits critiques, température, quantité et asymétrie peuvent être facilement contrôlées et pilotées depuis le pupitre de commande.

Des matériaux de haute qualité

Pour les saleuses de la gamme STRATOS, l'accent a été mis sur la qualité des matériaux. L'acier inoxydable, les matières plastiques de haute qualité et les éléments traités par pulvérisation poudre contribuent à sa longévité. Les STRATOS LAVA sont commandées depuis le pupitre CL situé à côté du conducteur.

Données techniques

Largeur de salage:	Jusqu'à 3 Mètres
Trémie produit d'épandage:	9.0 m ³ *
Volume réservoir d'eau:	3.000 L*
Longueur de plateau nécessaire:	4.535 mm*

* Autres capacités de réservoir sur demande

Version 11/2007 Copyright © SCHMIDT Holding GmbH. Tous droits réservés et sous réserve de modifications et d'erreurs.

